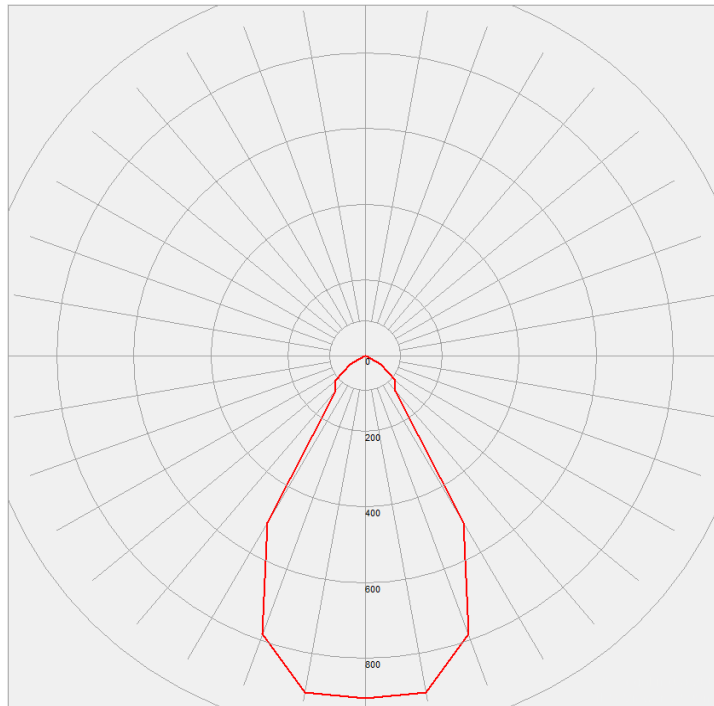


丸形投光器(看板照明)-60Wタイプ

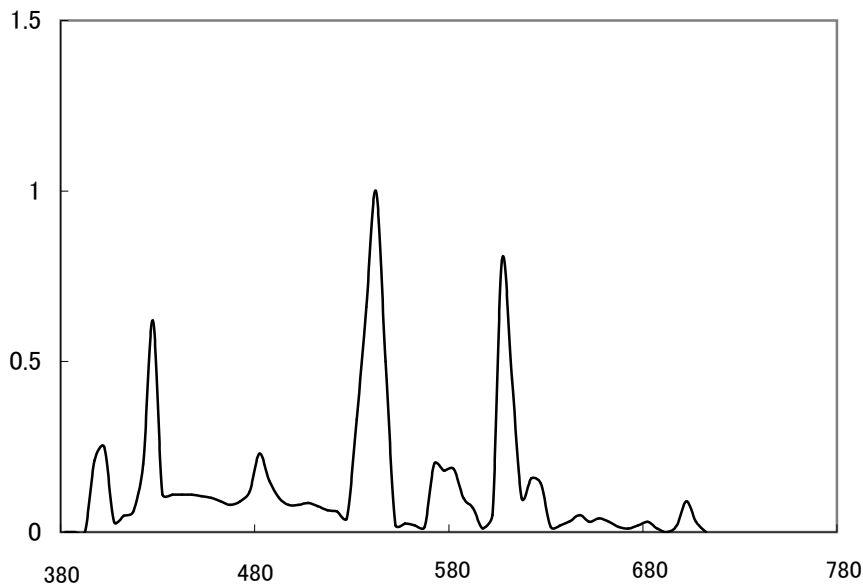


| | |
|-----------|-------------------------------|
| 型式 | 60-1-C1(AC100)/60-2-C1(AC200) |
| 入力電圧(V) | AC100/AC200(選択) |
| 消費電力(W) | 約75 |
| 全光束(lm) | 6,720/15,000(設計光束値) |
| 光効率(lm/w) | 89.6 |
| 演色性(Ra) | 70 |
| 周波数(MHz) | 2.65 |
| 色温度(K) | 5800/2700(オプション) |
| 点灯時間(秒) | 0.5以下 |
| 寿命(時間) | 60,000 |
| サイズ(mm) | 430 × 478 × 375 |
| 重量(kg) | 約 6.5 |
| 保証期間 | 購入後3年 |

配光曲線



波長特性



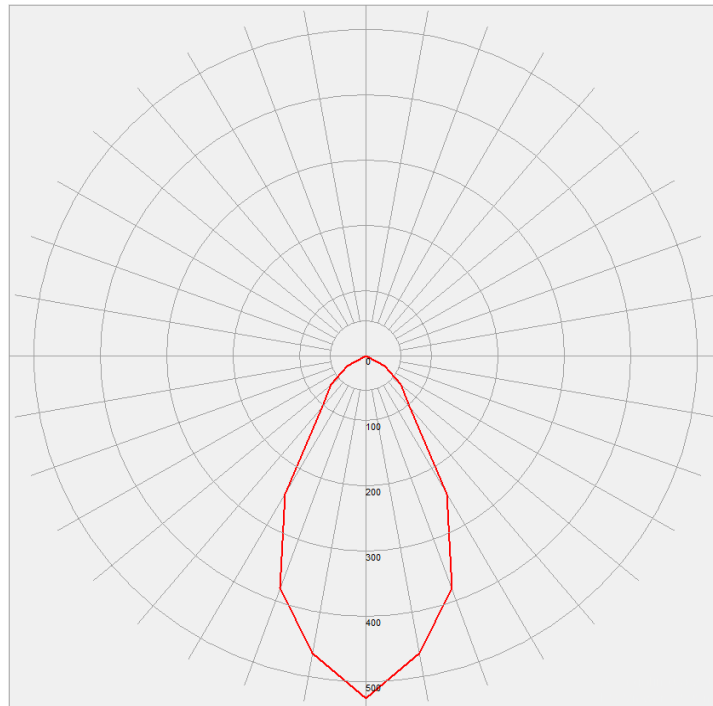
スキャンの範囲: 380nm-780nm
 ピーク値の波長: $\lambda_p = 554\text{nm}$
 半分幅: $\Delta \lambda_p = 10.3\text{nm}$

丸形投光器(看板照明)-100Wタイプ

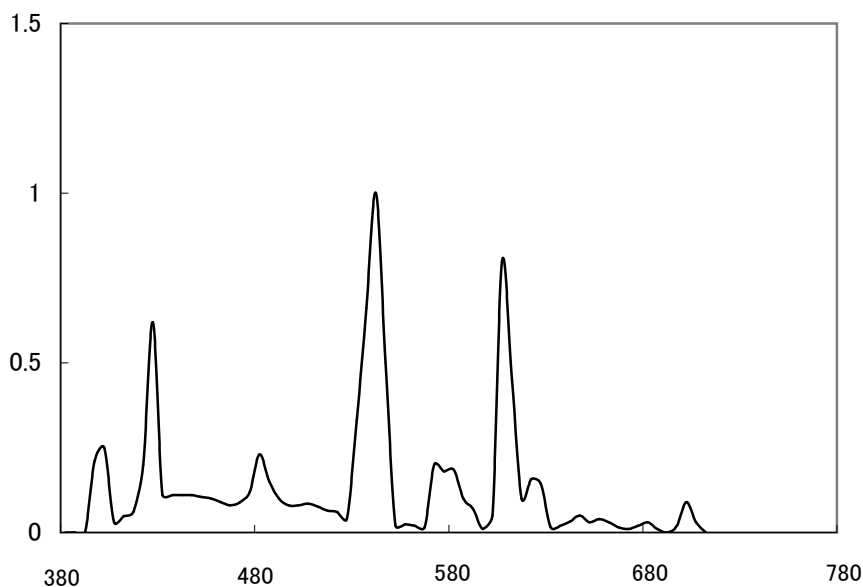


| | |
|-----------|---------------------------------|
| 型式 | 100-1-C1(AC100)/100-2-C1(AC200) |
| 入力電圧(V) | AC100/AC200(選択) |
| 消費電力(W) | 約120 |
| 全光束(lm) | 12,360/22,000(設計光束値) |
| 光効率(lm/w) | 103 |
| 演色性(Ra) | 78 |
| 周波数(MHz) | 2.65 |
| 色温度(K) | 5800/2700(オプション) |
| 点灯時間(秒) | 0.5以下 |
| 寿命(時間) | 60,000 |
| サイズ(mm) | 430 × 478 × 375 |
| 重量(kg) | 約 6.5 |
| 保証期間 | 購入後3年 |

配光曲線



波長特性



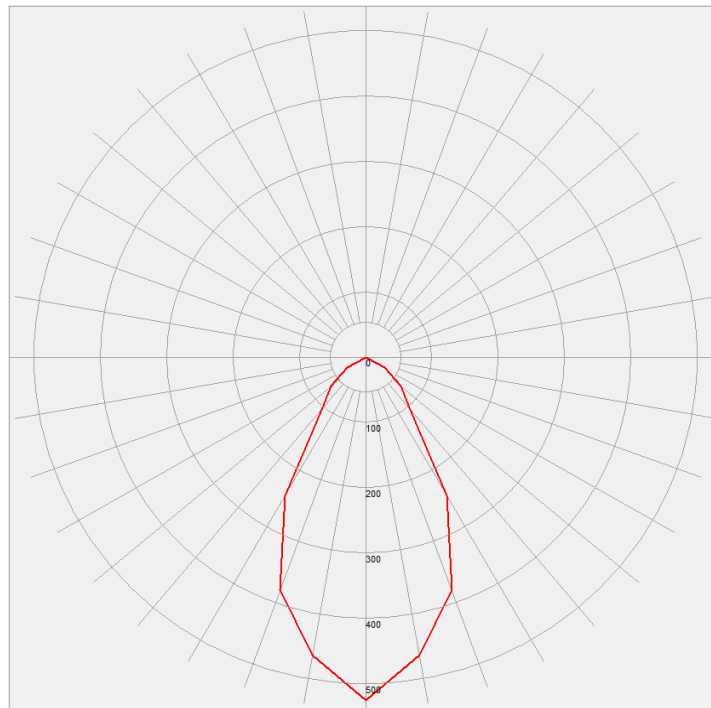
スキャンの範囲: 380nm-780nm
 ピーク値の波長: $\lambda_p = 554\text{nm}$
 半分幅: $\Delta \lambda_p = 10.3\text{nm}$

丸型投光器(看板照明)-120Wタイプ仕様書

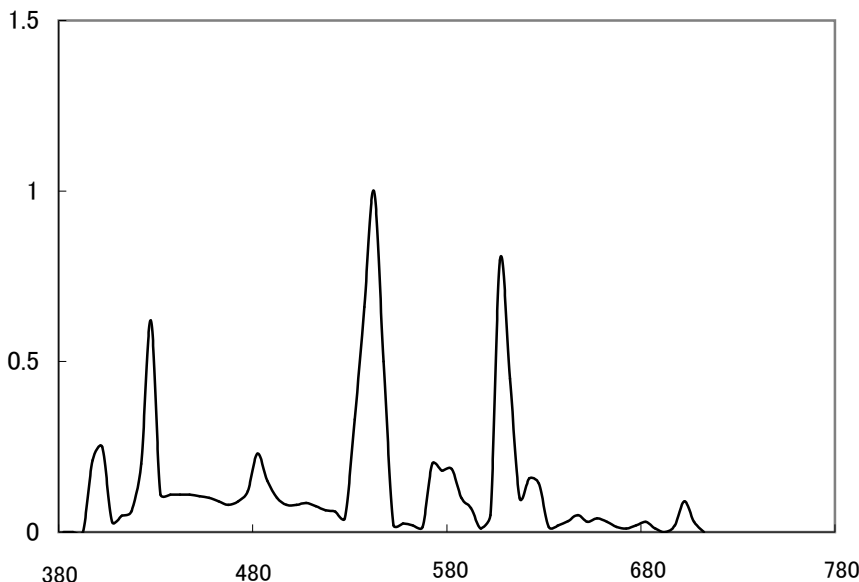


| | |
|-----------|----------------------|
| 型式 | 120-2-C1(AC200) |
| 入力電圧(V) | AC200 |
| 消費電力(W) | 約145 |
| 全光束(lm) | 14,080/24,000(設計光束値) |
| 光効率(lm/w) | 97.1 |
| 演色性(Ra) | 75 |
| 周波数(MHz) | 2.65 |
| 色温度(K) | 5800/2700(オプション) |
| 点灯時間(秒) | 0.5以下 |
| 寿命(時間) | 60,000 |
| サイズ(mm) | 430 × 478 × 375 |
| 重量(kg) | 約 6.5 |
| 保証期間 | 購入後3年 |

配光曲線



波長特性



スキャンの範囲: 380nm-780nm
 ピーク値の波長: $\lambda_p = 554\text{nm}$
 半分幅: $\Delta \lambda_p = 10.3\text{nm}$