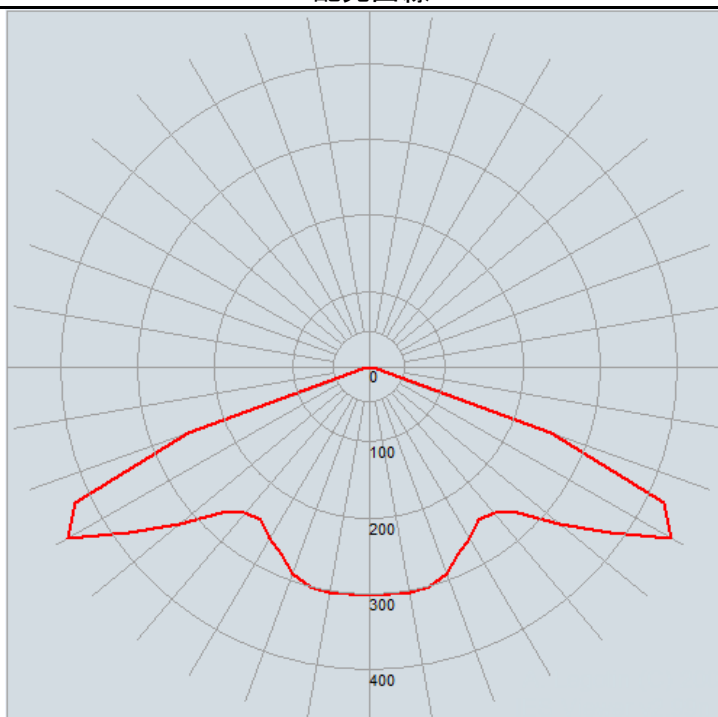


角型投光器(看板照明)-60Wタイプ

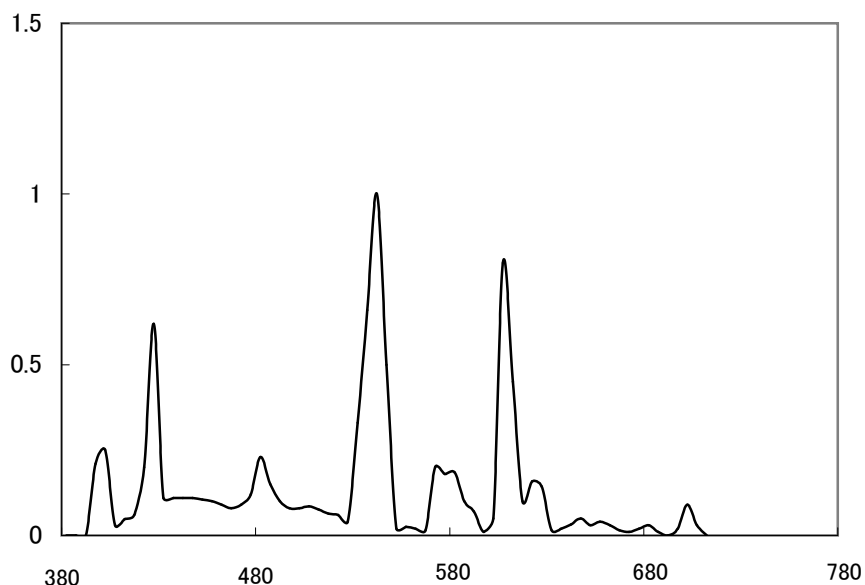


型式	60-1-S1(AC100)/60-2-S1(AC200)
入力電圧(V)	AC100/AC200(選択)
消費電力(W)	約75
全光束(lm)	6,720/15,000(設計光束値)
光効率(lm/w)	89.6
演色性(Ra)	70
周波数(MHz)	2.65
色温度(K)	5800/2700(オプション)
点灯時間(秒)	0.5以下
寿命(時間)	60,000
サイズ(mm)	380×170×480
重量(kg)	約6
保証期間	購入後3年

配光曲線



波長特性



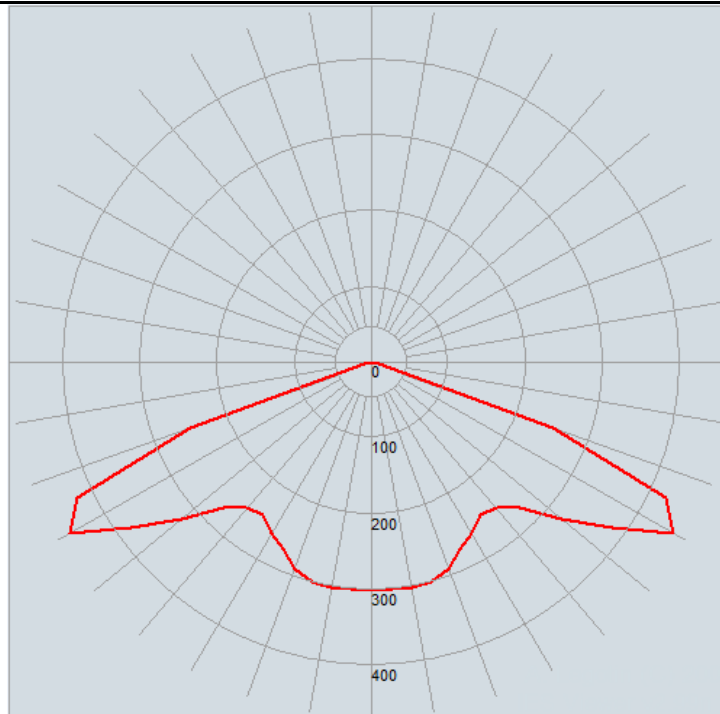
スキャンの範囲: 380nm-780nm
 ピーク値の波長: $\lambda_p = 554\text{nm}$
 半分幅: $\Delta \lambda_p = 10.3\text{nm}$

角型投光器(看板照明)-100Wタイプ

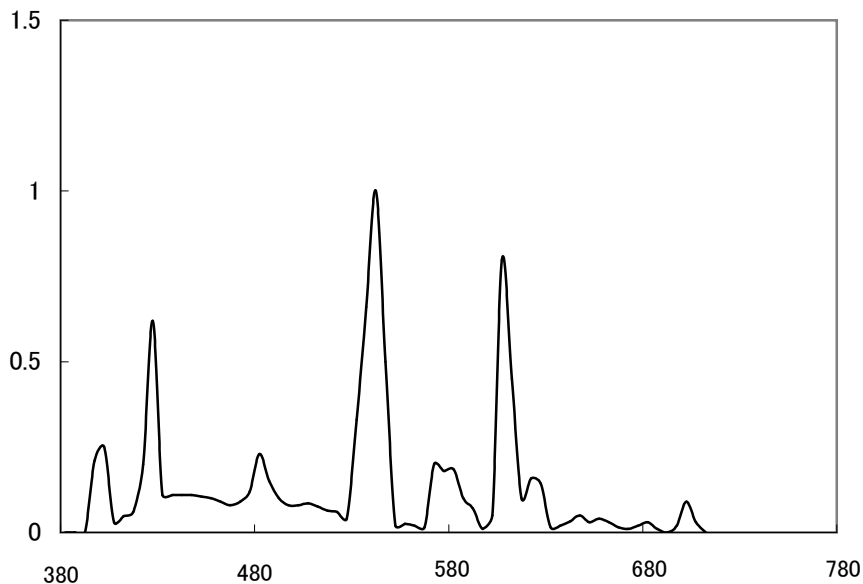


型式	100-1-S1(AC100)/100-2-S1(AC200)
入力電圧(V)	AC100/AC200(選択)
消費電力(W)	約120
全光束(lm)	12,360/22,000(設計光束値)
光効率(lm/w)	103
演色性(Ra)	78
周波数(MHz)	2.65
色温度(K)	5800/2700(オプション)
点灯時間(秒)	0.5以下
寿命(時間)	60,000
サイズ(mm)	380×170×480
重量(kg)	約6
保証期間	購入後3年

配光曲線



波長特性



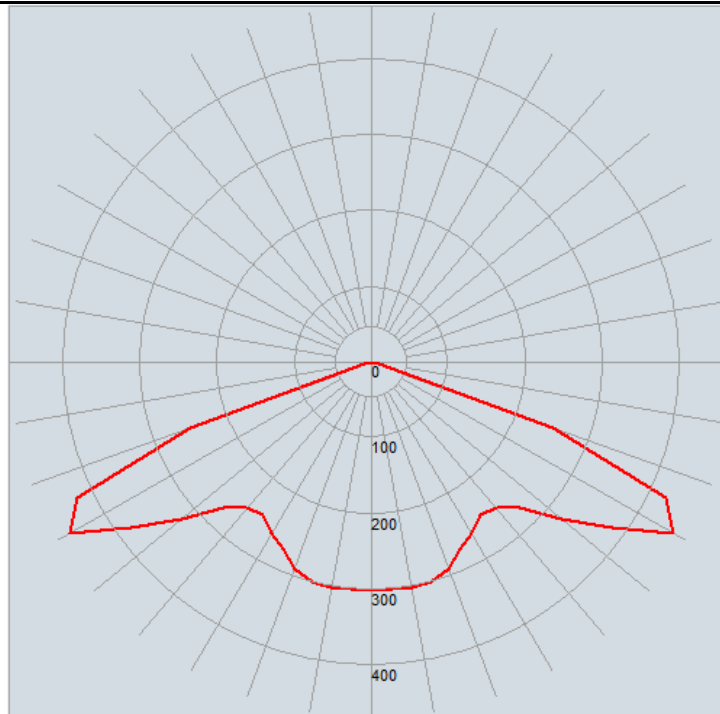
スキャンの範囲: 380nm-780nm
 ピーク値の波長: $\lambda_p = 554\text{nm}$
 半分幅: $\Delta \lambda_p = 10.3\text{nm}$

角型投光器(看板照明)-120Wタイプ

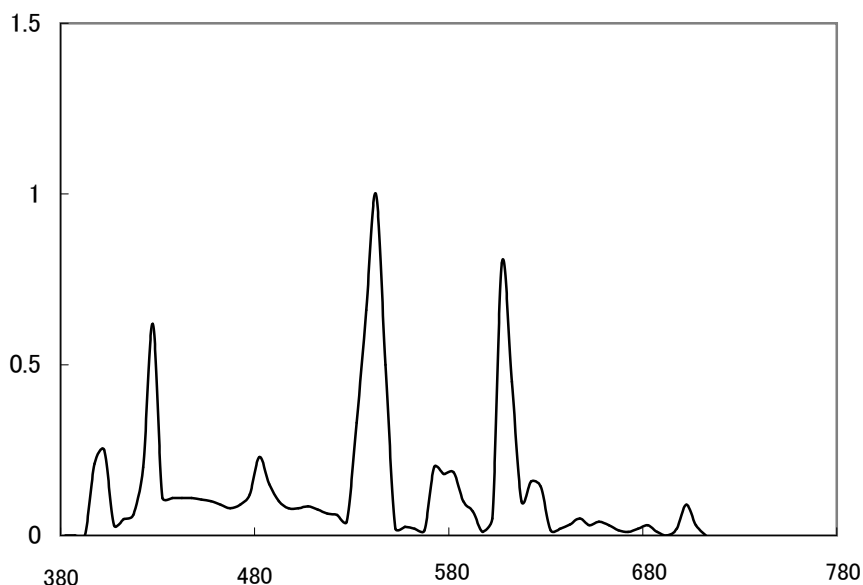


型式	120-2-S1(AC200)
入力電圧(V)	AC200
消費電力(W)	約145
全光束(lm)	14,080/24,000(設計光束値)
光効率(lm/w)	97.1
演色性(Ra)	75
周波数(MHz)	2.65
色温度(K)	5800/2700(オプション)
点灯時間(秒)	0.5以下
寿命(時間)	60,000
サイズ(mm)	380×170×480
重量(kg)	約6
保証期間	購入後3年

配光曲線



波長特性



スキャンの範囲: 380nm-780nm
 ピーク値の波長: $\lambda_p = 554\text{nm}$
 半分幅: $\Delta \lambda_p = 10.3\text{nm}$